

Projekt

z dnia 3 marca 2026 r.

Zatwierdzony przez

UCHWAŁA NR
RADY MIEJSKIEJ W WYRZYSKU

z dnia r.

w sprawie pomnika przyrody

Na podstawie art. 7 ust. 1 pkt 1 i art. 18 ust. 2 pkt 15 ustawy z dnia 8 marca 1990 r. o samorządzie gminnym (Dz. U. z 2025 r., poz. 1153, poz. 1436) oraz art. 44 ust. 1, 2 i 3a ustawy z dnia 16 kwietnia 2004 r. o ochronie przyrody (Dz. U. z 2026 r., poz. 13) w uzgodnieniu z Regionalnym Dyrektorem Ochrony Środowiska w Poznaniu, Rada Miejska w Wyrzysku uchwała, co następuje:

§ 1. 1. Pomnikiem przyrody na terenie gminy Wyrzysk, obręb ewidencyjny Kosztowo jest „Aleja drzew w Kosztowie” - 105 drzew z gatunku: lipa drobnolistna (*Tilia cordata*) – 80 drzew, dąb szypułkowy (*Quercus robur*) – 12 drzew, jesion pensylwański (*Fraxinus pennsylvanica*) – 9 drzew, jesion wyniosły (*Fraxinus excelsior*) – 3 drzewa, klon pospolity (*Acer platanoides*) - 1 drzewo.

2. Wykaz przedmiotowych drzew stanowi załącznik nr 1 do niniejszej uchwały.

3. Mapy z zaznaczoną lokalizacją drzew stanowią załącznik nr 2 do niniejszej uchwały.

§ 2. Szczególnym celem ochrony drzew, o których mowa w § 1 ust. 1 jest zachowanie wartości przyrodniczych, krajobrazowych, naukowych i kulturowych.

§ 3. Nadzór nad pomnikiem przyrody sprawuje Burmistrz Wyrzyska.

§ 4. 1. W stosunku do pomnika przyrody, wprowadza się następujące zakazy:

- 1) niszczenia, uszkodzenia lub przekształcania pomnika przyrody;
- 2) wykonywania prac ziemnych trwale zniekształcających rzeźbę terenu;
- 3) uszkodzenia i zanieczyszczenia gleby;
- 4) dokonywania zmian stosunków wodnych, jeżeli zmiany te nie służą ochronie przyrody albo racjonalnej gospodarce rolnej, leśnej, wodnej lub rybackiej;
- 5) umieszczania tablic reklamowych.

2. Zakazy wymienione w ust. 1 nie dotyczą likwidacji nagłych zagrożeń bezpieczeństwa powszechnego i prowadzenia akcji ratowniczych.

§ 5. W ramach ochrony czynnej, w stosunku do pomników przyrody, o których mowa w § 1, ustala się możliwość dokonywania zabiegów pielęgnacyjno-zabezpieczających, z uwzględnieniem zasad dobrych praktyk ogrodniczych, zgodnie z ogólnie przyjętymi zasadami chirurgii drzew.

§ 6. Wykonanie uchwały powierza się Burmistrzowi Wyrzyska.

§ 7. Uchwała wchodzi w życie po upływie 14 dni od dnia ogłoszenia w Dzienniku Urzędowym Województwa Wielkopolskiego.

Sprawy Prawny
Wzrost pod
Alina Chmurnym

Załącznik nr 1 do uchwały nr
 Rady Miejskiej w Wyrzysku
 z dnia 3 marca 2026 r.

Wykaz drzew stanowiących pomnik przyrody na terenie Gminy Wyrzysk – obręb ewidencyjny Kosztowo

Nr inwentaryzacyjny drzewa	Gatunek drzewa	Wysokość [m]	Obwód [cm]	Współrzędne geograficzne	
				x	y
1.	Dąb szypułkowy - Quercus robur	24	291	589504.38	377966.49
2.	Dąb szypułkowy - Quercus robur	22	288	589507.69	377976.17
3.	Lipa drobnolistna - Tilia cordata	25	325	589520.52	378025.77
4.	Lipa drobnolistna - Tilia cordata	24	323	589527.20	378048.84
5.	Lipa drobnolistna - Tilia cordata	25	202	589541.59	378097.13
6.	Jesion pensylwański- Fraxinus pennsylvanica	17	212	589568.54	378195.19
7.	Lipa drobnolistna - Tilia cordata	23	213	589572.18	378206.27
8.	Jesion wyniosły - Fraxinus excelsior	21	368	589575.98	378217.68
9.	Lipa drobnolistna - Tilia cordata	25	265	589591.03	378267.12
10.	Lipa drobnolistna - Tilia cordata	24	375	589594.45	378280.78
11.	Lipa drobnolistna - Tilia cordata	24	311	589608.89	378327.31
12.	Lipa drobnolistna - Tilia cordata	24	222	589626.95	378388.86
13.	Lipa drobnolistna - Tilia cordata	23	295	589630.06	378399.91

Nr inwentaryzacyjny drzewa	Gatunek drzewa	Wysokość [m]	Obwód [cm]	Współrzędne geograficzne	
				x	y
14.	Lipa drobnolistna - <i>Tilia cordata</i>	25	339	589643.84	378449.68
15.	Lipa drobnolistna - <i>Tilia cordata</i>	25	283	589650.73	378473.83
16.	Lipa drobnolistna - <i>Tilia cordata</i>	6	211	589653.87	378486.56
17.	Lipa drobnolistna - <i>Tilia cordata</i>	23	233	589657.01	378498.96
18.	Lipa drobnolistna - <i>Tilia cordata</i>	21	250	589661.47	378511.53
19.	Lipa drobnolistna - <i>Tilia cordata</i>	23	325	589664.62	378523.27
20.	Lipa drobnolistna - <i>Tilia cordata</i>	25	215	589679.00	378571.89
21.	Lipa drobnolistna - <i>Tilia cordata</i>	24	245	589682.31	378583.63
22.	Lipa drobnolistna - <i>Tilia cordata</i>	19	211	589686.78	378596.03
23.	Jesion pensylwański - <i>Fraxinus pennsylvanica</i>	18	163	589690.25	378607.77
24.	Jesion pensylwański - <i>Fraxinus pennsylvanica</i>	17	210	589700.67	378645.31
25.	Lipa drobnolistna - <i>Tilia cordata</i>	25	301	589703.64	378656.55
26.	Lipa drobnolistna - <i>Tilia cordata</i>	25	362	589715.55	378695.08
27.	Lipa drobnolistna - <i>Tilia cordata</i>	19	246	589718.03	378706.16
28.	Klon pospolity - <i>Acer platanoides</i>	21	206	589727.95	378739.57
29.	Lipa drobnolistna - <i>Tilia cordata</i>	12	169	589739.20	378778.43
30.	Lipa drobnolistna - <i>Tilia cordata</i>	22	248	589747.13	378803.89
31.	Lipa drobnolistna - <i>Tilia cordata</i>	21	256	589753.63	378827.12

Nr inwentaryzacyjny drzewa	Gatunek drzewa	Wysokość [m]	Obwód [cm]	Współrzędne geograficzne	
				x	y
32.	Lipa drobnolistna - <i>Tilia cordata</i>	17	245	589758.21	378850.36
33.	Lipa drobnolistna - <i>Tilia cordata</i>	23	239	589762.02	378862.10
34.	Jesion wyniosły - <i>Fraxinus excelsior</i>	19	207	589766.32	378875.99
35.	Lipa drobnolistna - <i>Tilia cordata</i>	22	236	589787.65	378946.93
36.	Lipa drobnolistna - <i>Tilia cordata</i>	8	158	589917.87	379391.27
37.	Lipa drobnolistna - <i>Tilia cordata</i>	10	128	589972.44	379576.73
38.	Lipa drobnolistna - <i>Tilia cordata</i>	22	276	589978.48	379915.64
39.	Lipa drobnolistna - <i>Tilia cordata</i>	18	376	589926.72	380195.60
40.	Lipa drobnolistna - <i>Tilia cordata</i>	16	154	589897.62	380340.21
41.	Lipa drobnolistna - <i>Tilia cordata</i>	23	334	589896.29	380349.97
42.	Lipa drobnolistna - <i>Tilia cordata</i>	17	161	589879.59	380436.04
43.	Lipa drobnolistna - <i>Tilia cordata</i>	17	244	589877.77	380445.80
44.	Lipa drobnolistna - <i>Tilia cordata</i>	24	279	589868.92	380495.33
45.	Lipa drobnolistna - <i>Tilia cordata</i>	17	312	589863.72	380518.31
46.	Lipa drobnolistna - <i>Tilia cordata</i>	22	269	589861.90	380531.04
47.	Lipa drobnolistna - <i>Tilia cordata</i>	23	284	589856.27	380555.85
48.	Lipa drobnolistna - <i>Tilia cordata</i>	23	352	589849.08	380598.84
49.	Lipa drobnolistna - <i>Tilia cordata</i>	23	259	589846.35	380611.49

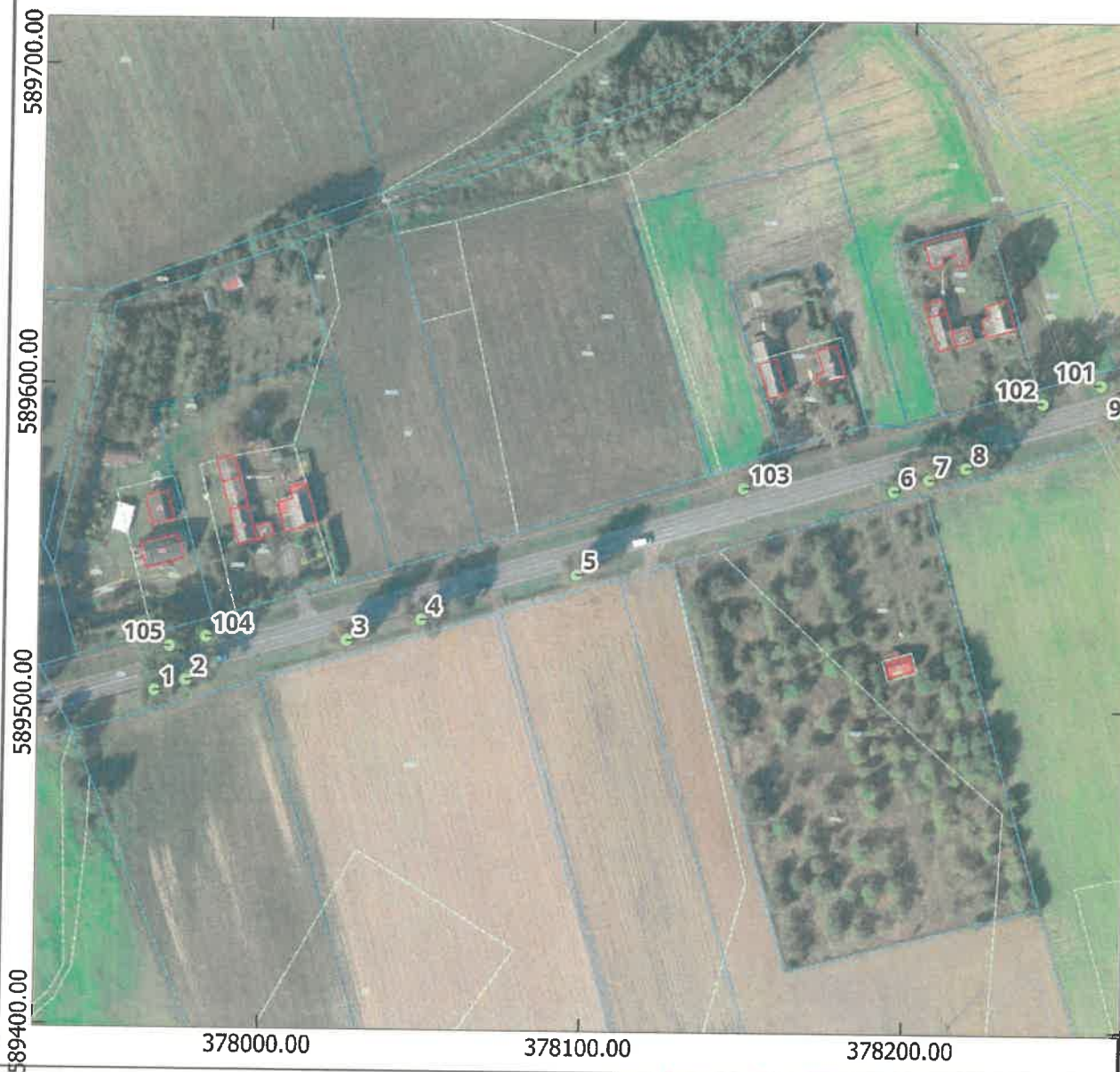
Nr inwentaryzacyjny drzewa	Gatunek drzewa	Wysokość [m]	Obwód [cm]	Współrzędne geograficzne	
				x	y
50.	Lipa drobnolistna - <i>Tilia cordata</i>	20	192	589841.56	380635.72
51.	Lipa drobnolistna - <i>Tilia cordata</i>	23	429	589822.29	380733.29
52.	Jesion pensylwański - <i>Fraxinus pennsylvanica</i>	18	216	589819.81	380745.36
53.	Jesion pensylwański - <i>Fraxinus pennsylvanica</i>	9	196	589813.69	380782.81
54.	Lipa drobnolistna - <i>Tilia cordata</i>	21	313	589808.81	380807.29
55.	Lipa drobnolistna - <i>Tilia cordata</i>	22	395	589803.85	380831.43
56.	Lipa drobnolistna - <i>Tilia cordata</i>	22	232	589802.53	380841.27
57.	Lipa drobnolistna - <i>Tilia cordata</i>	24	210	589794.68	380880.63
58.	Lipa drobnolistna - <i>Tilia cordata</i>	22	300	589792.28	380892.61
59.	Lipa drobnolistna - <i>Tilia cordata</i>	23	334	589787.81	380917.01
60.	Lipa drobnolistna - <i>Tilia cordata</i>	19	168	589784.92	380931.06
61.	Lipa drobnolistna - <i>Tilia cordata</i>	20	327	589781.36	380953.30
62.	Lipa drobnolistna - <i>Tilia cordata</i>	24	284	589778.22	380966.78
63.	Lipa drobnolistna - <i>Tilia cordata</i>	23	268	589770.53	381005.23
64.	Lipa drobnolistna - <i>Tilia cordata</i>	22	308	589766.40	381026.89
65.	Lipa drobnolistna - <i>Tilia cordata</i>	22	258	589761.60	381050.62
66.	Lipa drobnolistna - <i>Tilia cordata</i>	20	248	589753.91	381086.75
67.	Lipa drobnolistna - <i>Tilia cordata</i>	20	188	589751.93	381097.42

Nr inwentaryzacyjny drzewa	Gatunek drzewa	Wysokość [m]	Obwód [cm]	Współrzędne geograficzne	
				x	y
68.	Lipa drobnolistna - <i>Tilia cordata</i>	22	272	589749.94	381112.47
69.	Lipa drobnolistna - <i>Tilia cordata</i>	23	213	589743.00	381149.84
70.	Dąb szypułkowy - <i>Quercus robur</i>	23	291	589729.19	381223.10
71.	Dąb szypułkowy - <i>Quercus robur</i>	23	388	589726.71	381235.17
72.	Dąb szypułkowy - <i>Quercus robur</i>	23	274	589722.00	381259.72
73.	Dąb szypułkowy - <i>Quercus robur</i>	22	267	589741.76	381220.04
74.	Dąb szypułkowy - <i>Quercus robur</i>	23	354	589744.41	381207.14
75.	Dąb szypułkowy - <i>Quercus robur</i>	23	327	589746.80	381195.07
76.	Dąb szypułkowy - <i>Quercus robur</i>	22	336	589749.20	381182.50
77.	Lipa drobnolistna - <i>Tilia cordata</i>	22	275	589781.71	381011.41
78.	Lipa drobnolistna - <i>Tilia cordata</i>	22	388	589799.39	380926.18
79.	Lipa drobnolistna - <i>Tilia cordata</i>	20	275	589803.94	380901.96
80.	Lipa drobnolistna - <i>Tilia cordata</i>	20	215	589807.82	380876.90
81.	Jesion wyniosły - <i>Fraxinus excelsior</i>	21	316	589821.71	380802.74
82.	Lipa drobnolistna - <i>Tilia cordata</i>	20	291	589857.43	380620.42
83.	Lipa drobnolistna - <i>Tilia cordata</i>	21	351	589881.99	380490.12
84.	Jesion pensylwański - <i>Fraxinus pennsylvanica</i>	20	232	589886.29	380466.22
85.	Lipa drobnolistna - <i>Tilia cordata</i>	23	283	589888.44	380453.08

Nr inwentaryzacyjny drzewa	Gatunek drzewa	Wysokość [m]	Obwód [cm]	Współrzędne geograficzne	
				x	y
86.	Lipa drobnolistna - Tilia cordata	23	231	589897.53	380405.53
87.	Lipa drobnolistna - Tilia cordata	17	241	589850.47	379119.07
88.	Lipa drobnolistna - Tilia cordata	20	247	589846.85	379106.94
89.	Lipa drobnolistna - Tilia cordata	22	345	589822.46	379022.26
90.	Lipa drobnolistna - Tilia cordata	23	271	589808.81	378974.72
91.	Lipa drobnolistna - Tilia cordata	16	285	589804.43	378961.32
92.	Lipa drobnolistna - Tilia cordata	21	217	589798.64	378939.08
93.	Lipa drobnolistna - Tilia cordata	14	263	589788.06	378904.85
94.	Lipa drobnolistna - Tilia cordata	21	272	589783.84	378890.46
95.	Lipa drobnolistna - Tilia cordata	17	194	589777.73	378867.56
96.	Lipa drobnolistna - Tilia cordata	20	251	589746.06	378756.27
97.	Lipa drobnolistna - Tilia cordata	22	358	589742.67	378743.62
98.	Lipa drobnolistna - Tilia cordata	20	194	589735.97	378719.81
99.	Jesion pensylwański - Fraxinus pennsylvanica	19	184	589714.39	378646.30
100.	Jesion pensylwański - Fraxinus pennsylvanica	20	198	589654.45	378440.01
101.	Jesion pensylwański - Fraxinus pennsylvanica	8	162	589602.11	378259.10
102.	Dąb szypułkowy - Quercus robur	24	363	589596.32	378241.08
103.	Lipa drobnolistna - Tilia cordata	22	215	589569.04	378148.47

Nr inwentaryzacyjny drzewa	Gatunek drzewa	Wysokość [m]	Obwód [cm]	Współrzędne geograficzne	
				x	y
104.	Dąb szypułkowy - Quercus robur	22	307	589521.33	377982.36
105.	Dąb szypułkowy - Quercus robur	23	296	589518.27	377971.04

LOKALIZACJA POMNIKA PRZYRODY



Objaśnienia

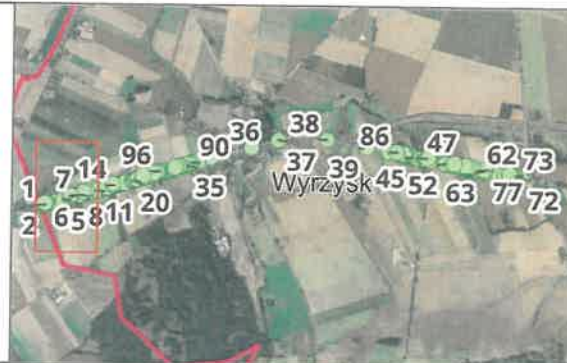
- Pomniki przyrody

Skala:

0 100 m

Układ współrzędnych: PL-2000

- Ewidencja Gruntów i Budynków: Główny Urząd Geodezji i Kartografii, usługa przeglądania (23 IX 2025)
- Ortofotomapa: Główny Urząd Geodezji i Kartografii, usługa przeglądania (23 IX 2025)



LOKALIZACJA POMNIKA PRZYRODY



Objaśnienia

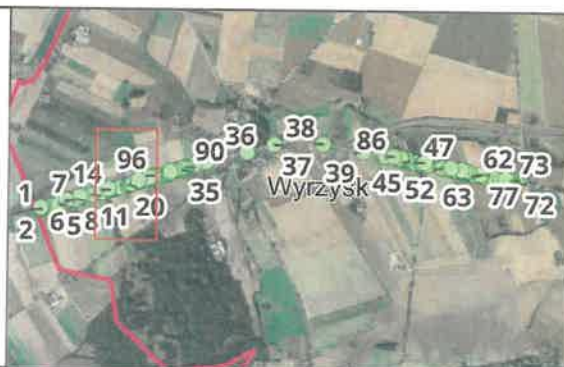
- Pomniki przyrody

Skala:

0 100 m

Układ współrzędnych: PL-2000

- Ewidencja Gruntów i Budynków: Główny Urząd Geodezji i Kartografii, usługa przeglądania (23 IX 2025)
- Ortofotomapa: Główny Urząd Geodezji i Kartografii, usługa przeglądania (23 IX 2025)



LOKALIZACJA POMNIKA PRZYRODY



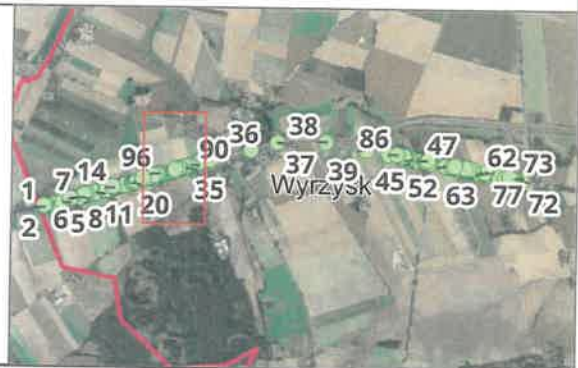
Objaśnienia

- Pomniki przyrody

Skala: 0  100 m

Układ współrzędnych: PL-2000

- Ewidencja Gruntów i Budynków: Główny Urząd Geodezji i Kartografii, usługa przeglądania (23 IX 2025)
- Ortofotomapa: Główny Urząd Geodezji i Kartografii, usługa przeglądania (23 IX 2025)



LOKALIZACJA POMNIKA PRZYRODY



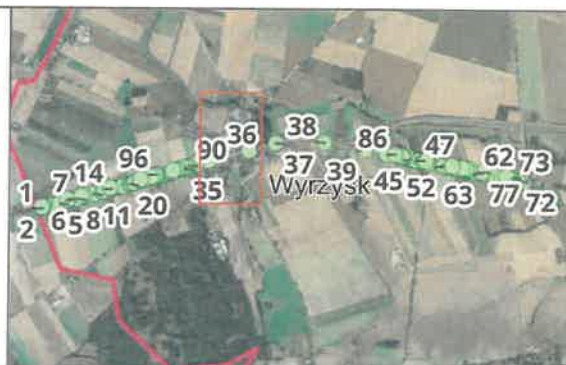
Objaśnienia

● Pomniki przyrody

Skala: 0 100 m

Układ współrzędnych: PL-2000

- Ewidencja Gruntów i Budynków: Główny Urząd Geodezji i Kartografii, usługa przeglądania (23 IX 2025)
- Ortofotomapa: Główny Urząd Geodezji i Kartografii, usługa przeglądania (23 IX 2025)



LOKALIZACJA POMNIKA PRZYRODY



Objaśnienia

- Pomniki przyrody

Skala:

0  100 m

Układ współrzędnych: PL-2000

- Ewidencja Gruntów i Budynków: Główny Urząd Geodezji i Kartografii, usługa przeglądania (23 IX 2025)
- Ortofotomapa: Główny Urząd Geodezji i Kartografii, usługa przeglądania (23 IX 2025)



LOKALIZACJA POMNIKA PRZYRODY



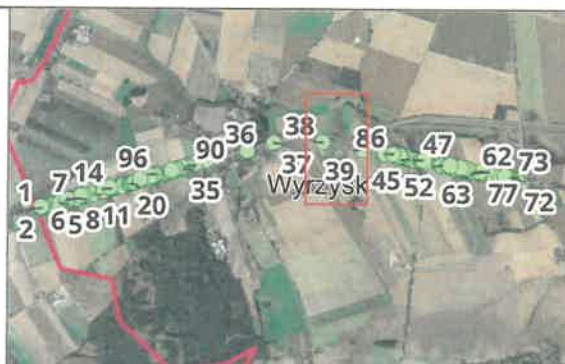
Objaśnienia

- Pomniki przyrody

Skala: 0  100 m

Układ współrzędnych: PL-2000

- Ewidencja Gruntów i Budynków: Główny Urząd Geodezji i Kartografii, usługa przeglądania (23 IX 2025)
- Ortofotomapa: Główny Urząd Geodezji i Kartografii, usługa przeglądania (23 IX 2025)



LOKALIZACJA POMNIKA PRZYRODY



Objaśnienia

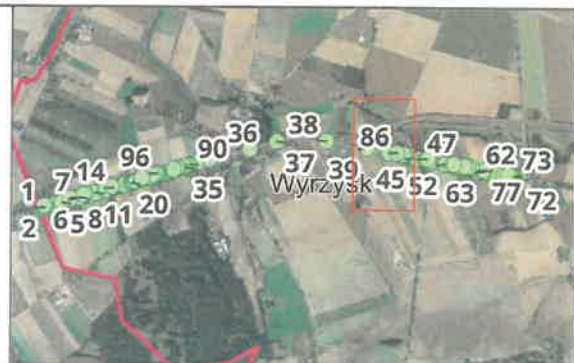
● Pomniki przyrody

Skala:

0  100 m

Układ współrzędnych: PL-2000

- Ewidencja Gruntów i Budynków: Główny Urząd Geodezji i Kartografii, usługa przeglądania (23 IX 2025)
- Ortofotomapa: Główny Urząd Geodezji i Kartografii, usługa przeglądania (23 IX 2025)



LOKALIZACJA POMNIKA PRZYRODY



Objaśnienia

● Pomniki przyrody

Skala:

0  100 m

Układ współrzędnych: PL-2000

- Ewidencja Gruntów i Budynków: Główny Urząd Geodezji i Kartografii, usługa przeglądania (23 IX 2025)
- Ortofotomapa: Główny Urząd Geodezji i Kartografii, usługa przeglądania (23 IX 2025)



LOKALIZACJA POMNIKA PRZYRODY



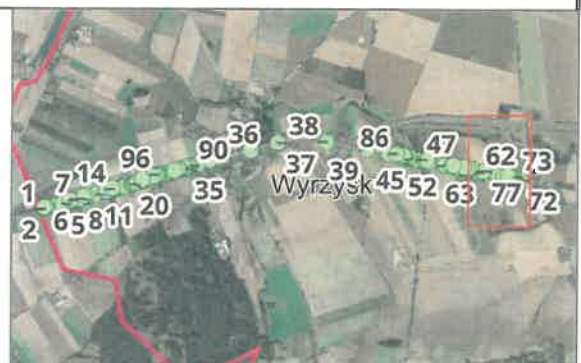
Objaśnienia

● Pomniki przyrody

Skala:  0 100 m

Układ współrzędnych: PL-2000

- Ewidencja Gruntów i Budynków: Główny Urząd Geodezji i Kartografii, usługa przeglądania (23 IX 2025)
- Ortofotomapa: Główny Urząd Geodezji i Kartografii, usługa przeglądania (23 IX 2025)



Uzasadnienie do uchwały nr

Rady Miejskiej w Wyrzysku

z dnia r.

w sprawie pomnika przyrody

Aleja drzew rosnących po obydwu stronach drogi krajowej nr 10 i drogi gminnej nr G129418P prowadzącej z Wyrzyska do Piły na odcinku od krzyżówki - kierunek Łobżenica, do Niezychowa. została uznana za pomnik przyrody Zarządzeniem Nr 82 Wojewody Piłskiego z dnia 27.12.1984 r.

Przedmiotowe drzewa stanowią niezwykle cenny obiekt – przydrożną aleję objętą ochroną prawną – pomnik przyrody. Gatunkiem dominującym jest lipa drobnolistna z udziałem dębu szypułkowego oraz domieszką jesionu wyniosłego, jesionu pensylwańskiego i klonu pospolitego. Egzemplarze są zróżnicowane wiekowo, jednak całe założenie należy zaliczyć do starodrzewu. Drzewa tworzą jednorzędową aleję, która na przestrzeni lat utraciła swój rytm na skutek wycinek. Najstarsze egzemplarze nadają wyrazu alei, która stanowi dominantę przestrzenną i kompozycyjną w okolicy (w sąsiedztwie alei zlokalizowane są zabudowania jednorodzinne oraz pola uprawne).

Aktem prawnym regulującym obecnie cele, zasady i formy ochrony przyrody w Polsce jest ustawa z dnia 16 kwietnia 2004 roku o ochronie przyrody (Dz. U. z 2026 r., poz. 13).

Zgodnie z art. 44 ust. 1 ww. ustawy ustanowienie pomnika przyrody, stanowiska dokumentacyjnego, użytku ekologicznego lub zespołu przyrodniczo-krajobrazowego następuje w drodze uchwały rady gminy.

Stosownie do art. 44 ust. 2 ww. ustawy uchwała rady gminy, o której mowa w ust. 1, określa nazwę danego obiektu lub obszaru, jego położenie, sprawującego nadzór, szczególne cele ochrony, w razie potrzeby ustalenia dotyczące jego czynnej ochrony oraz zakazy właściwe dla tego obiektu, obszaru lub jego części, wybrane spośród zakazów wymienionych w art. 45 ust. 1.

Jednocześnie art. 44 ust. 3a cytowanej ustawy stanowi, że projekty uchwał, o których mowa w ust. 1 i 3, wymagają uzgodnienia z właściwym regionalnym dyrektorem ochrony środowiska.

Na podstawie art. 44 ust. 3a cytowanej ustawy Burmistrz Wyrzyska przesłał do Regionalnego Dyrektora Ochrony Środowiska w Poznaniu projekt uchwały w sprawie pomnika przyrody. Pismem z dnia 26.01.2026 r. znak: WGZ.623.85.2025.KP.1 Regionalny Dyrektor Ochrony Środowiska w Poznaniu zawiadomił o braku sprzeciwu do uzgodnienia przedłożonego projektu uchwały.

Projekt przedmiotowej uchwały, zgodnie z uchwałą Nr XLVI/406/2010 Rady Miejskiej w Wyrzysku z dnia 28 września 2010 r. w sprawie określenia szczegółowego sposobu konsultowania projektów aktów prawa miejscowego z gminną radą działalności pożytku publicznego lub organizacjami pozarządowymi oraz innymi podmiotami działającymi w sferze działalności pożytku publicznego w dziedzinach dotyczących działalności statutowej tych organizacji, zarządzeniem Nr 0050.32.2026 Burmistrza Wyrzyska z dnia 17 lutego 2026 r. został poddany konsultacjom w terminie od dnia 18.02.2026 r. do dnia 27.02.2026 r. Przedmiotowe zarządzenie zostało zamieszczone w Biuletynie Informacji Publicznej, na stronie internetowej Gminy Wyrzysk www.wyrzysk.pl oraz na tablicy ogłoszeń w siedzibie Urzędu Miejskiego w Wyrzysku, w celu wyrażenia pisemnej opinii.

W wyznaczonym terminie nie wpłynęło żadne stanowisko ani organizacji pozarządowej, ani podmiotu działającego w sferze działalności pożytku publicznego. Przedmiotowy projekt uchwały został przedłożony przez Burmistrza Wyrzyska właściwej Komisji Rady Miejskiej w Wyrzysku wraz z informacją o braku zgłoszenia propozycji i uwag.

Zgodnie z art. 35 ust. 1 ustawy z dnia 23 stycznia 2009 r. o zmianie niektórych ustaw w związku ze zmianami w organizacji i podziale zadań administracji publicznej w województwie (Dz. U. 2009 nr 92, poz. 753) do czasu wejścia w życie aktów prawa miejscowego wydanych na podstawie upoważnień zmiennych niniejszą ustawą zachowują moc dotychczasowe akty prawa miejscowego.

Oznacza to, iż zarządzeniem Nr 82 Wojewody Piłskiego z dnia 27.12.1984 r. w sprawie uznania za pomnik przyrody zachowuje moc do momentu wydania uchwały. W związku z tym Rada Miejska powinna podjąć uchwałę, która będzie zawierała wszystkie wymagane, i zgodne z Ustawą, elementy oraz odniesienie do aktu poprzedzającego w treści aktu prawa miejscowego.

W celu utworzenia wiarygodnej i aktualnej ewidencji przedmiotowego pomnika przyrody na terenie Gminy Wyrzysk, konieczne jest zaktualizowanie danych, zgodnie z treścią niniejszej uchwały.

Wobec powyższego konieczne jest uporządkowanie sytuacji formalno-prawnej przedmiotowego pomnika przyrody przez podjęcie przez Radę Miejską w Wyrzysku przedmiotowej uchwały dostosowującej istniejący akt prawa miejscowego ustanawiający pomnik przyrody do obowiązujących przepisów prawa.